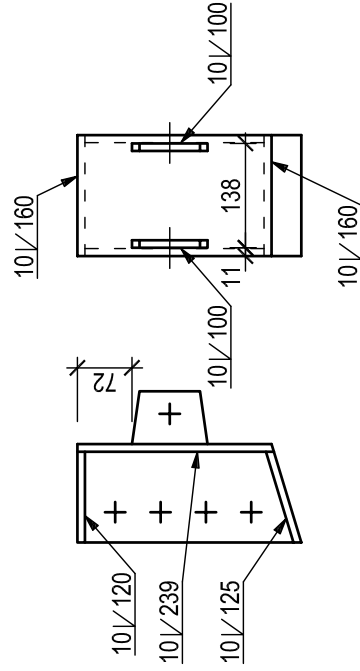
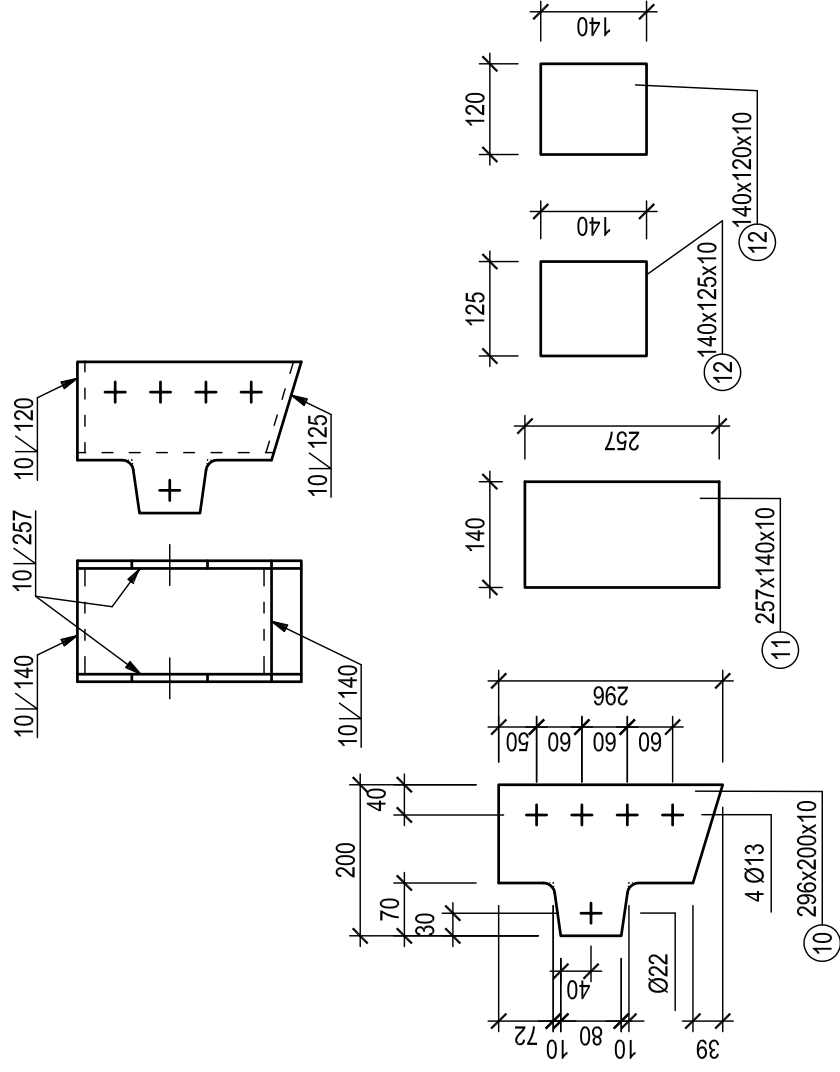


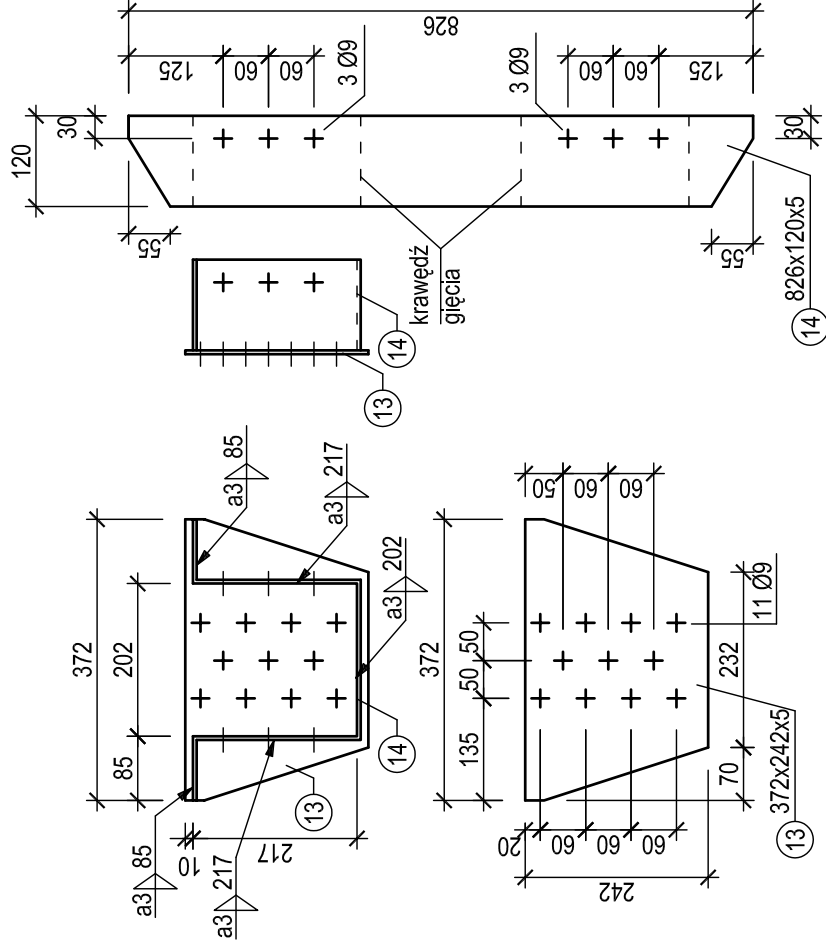
ELEMENT MONTAŻOWY Z2



ELEMENT MONTAŻOWY Z3



SIODEŁKO PŁATWI Z4



<p>*Pro-Admini* S.C. 43-410 Zebrzydowice, ul. Dworcowa 11</p>			
	Imię i Nazwisko	Nr upr.	Podpis
Projektant:	mgr inż. Alina Kopiec-Zajac	241/86	
<p>Nazwa oprac.: Przebudowa muszli koncertowej przy Pałacu Larischów w Zebrzydowicach</p>			
Investor:	Gmina Zebrzydowice		Data:
Urząd Gminy ul. Ks. Janusza 6, 43-410 Zebrzydowice		05.2007	
Nazwa rysunku:		Skala:	Nr rys.:
Elementy montażowe Z2, Z3, Z4		1:10	14